

## ISTRUZIONE PER APPORRE LA FIRMA DIGITALE

Occorre essere in possesso del dispositivo *usb* di firma digitale Unina Aruba Key con il relativo *Pin* Personale (“pennetta” utilizzata per le sessioni di esame studenti e PIN ricevuto al momento della consegna del *kit* di firma digitale).

**Il documento da firmare deve essere esclusivamente in formato PDF.**

1. **Inserire** il dispositivo *usb* di firma digitale nella porta *usb* della propria postazione di lavoro, in tal modo si avvia in maniera automatica la barra degli strumenti (*toolbar*, vedi Figura 1) dell’Applicazione di firma presente sul dispositivo stesso

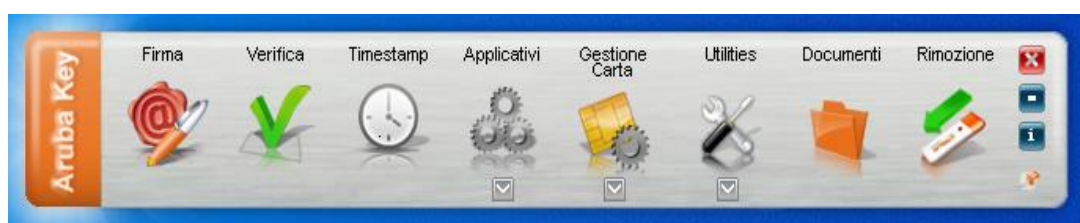


Figura 1

nel caso in cui non si avviasse la *toolbar* in maniera automatica, deve essere avviato il file “*autorun.exe*” (applicazione) presente sulla penna *usb* Aruba Key, visualizzabile tra le “*Risorse del computer*” (Figura 2)

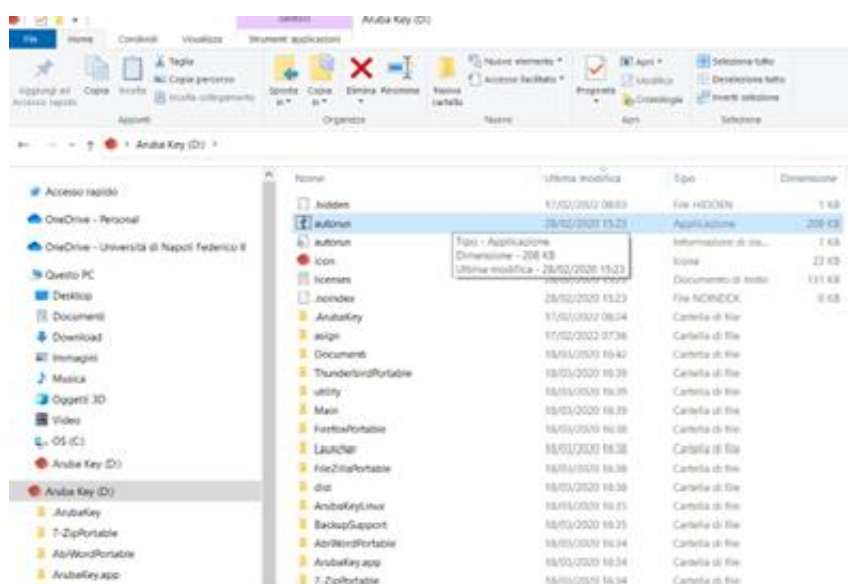


Figura 2

2. **selezionare** il *file* PDF da firmare e **trascinarlo**, tenendo pigiato il tasto sinistro del *mouse*, sull'icona "*Firma*" fino a quando non esce la scritta "+ *Copia*" (Figura 3);

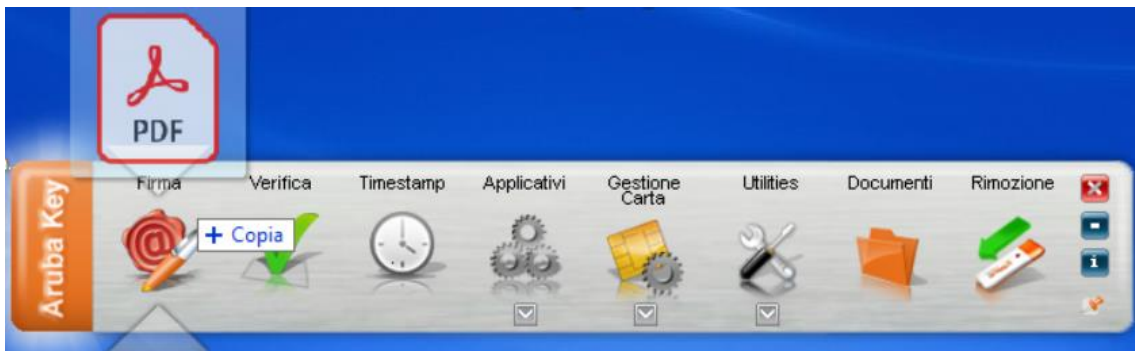


Figura 3

in alternativa si può selezionare il *file* PDF da firmare, **clickando sull'icona** "*Firma*" (Figura 4) e **aprendo** il *file* da firmare (Figura 5);



Figura 4

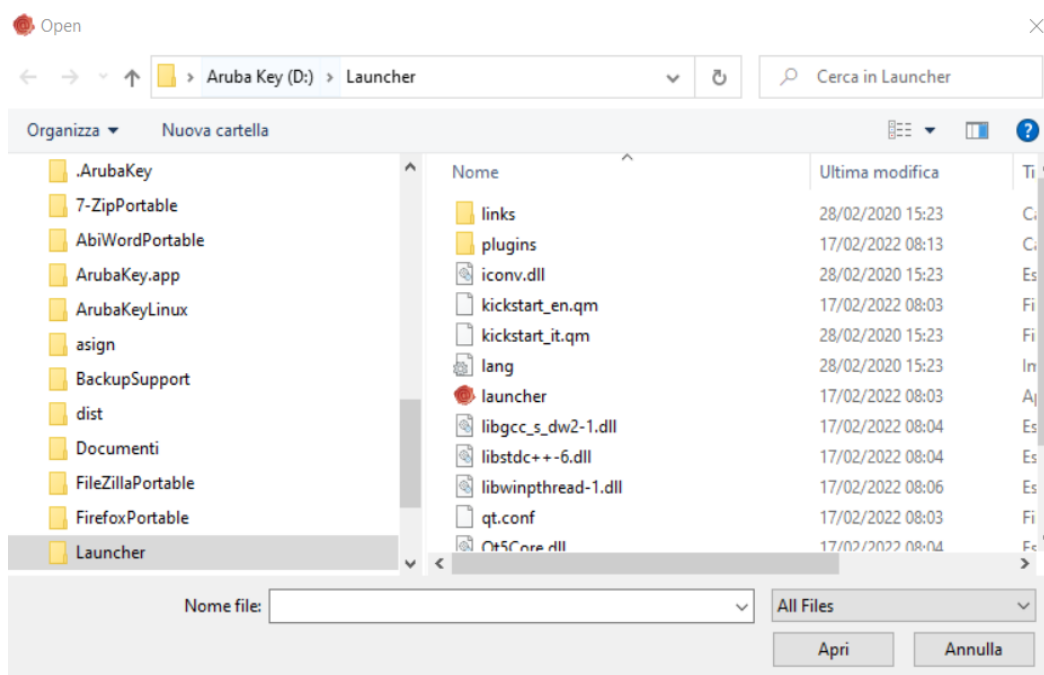


Figura 5

3. **inserire il proprio PIN**, nella pagina di inserimento *PIN* e tipologia FIRMA (Figura 6);

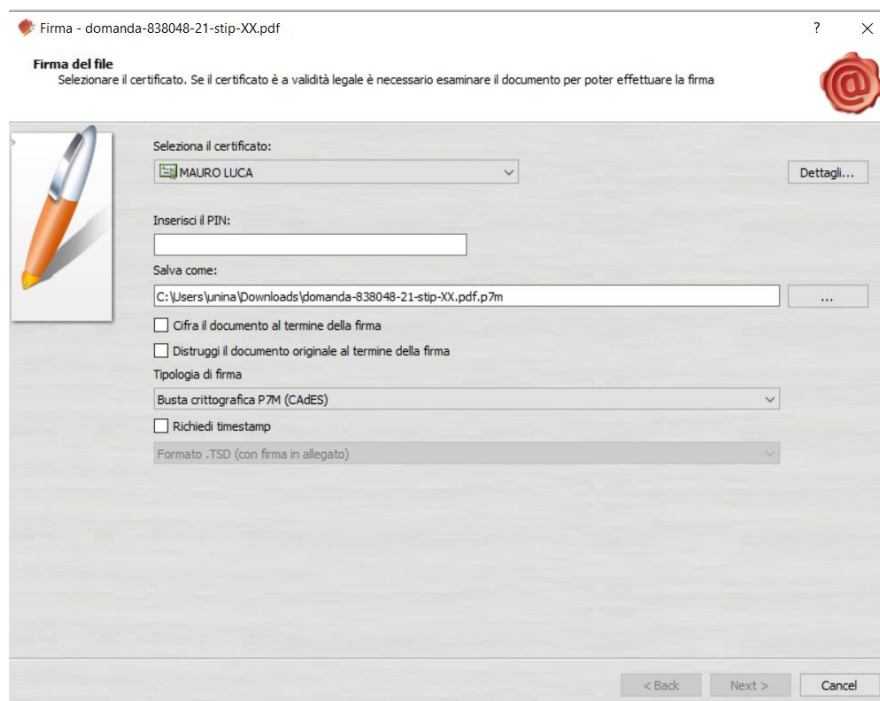


Figura 6

4. **selezionare dal menu a discesa della “Tipologia di firma” l’opzione “Busta crittografica P7M (CADES)”** (Figura 7) e **clickare sul tasto Next**;

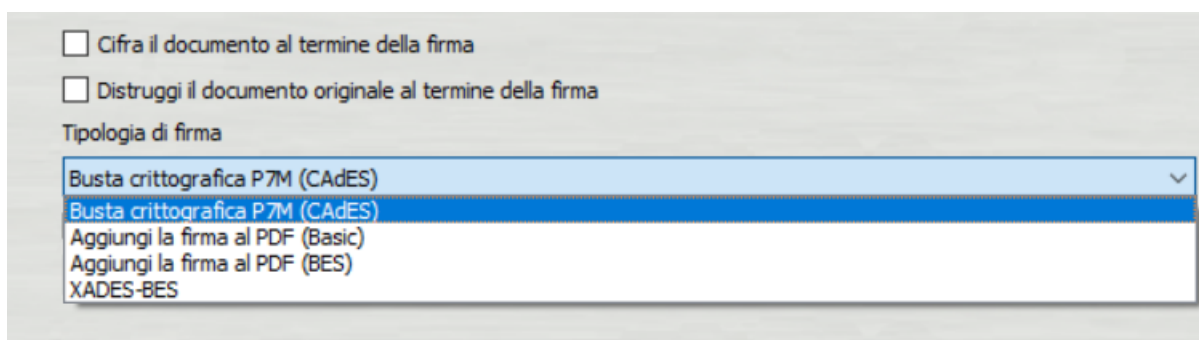


Figura 7

5. **spuntare la casella** “*Dichiaro di aver preso visione del documento di sottoscriverne il contenuto e di essere consapevole della validità ai sensi di legge della firma apposta*” e poi **clickare sul tasto Next** (Figura 8);

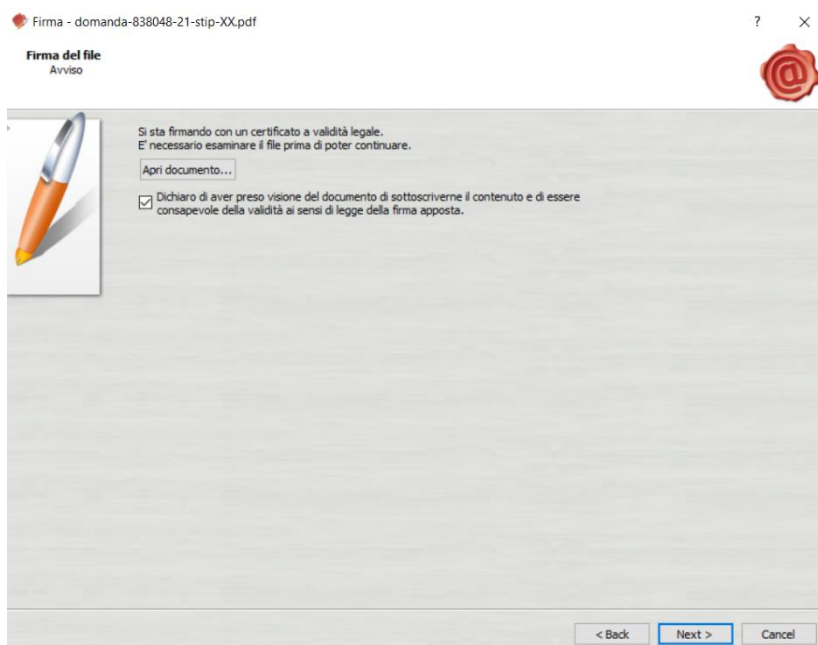


Figura 8

6. **clickare sul tasto Finish**, una volta che l'applicativo mostra il completamento dell'operazione di apposizione della firma digitale (Figura 9);

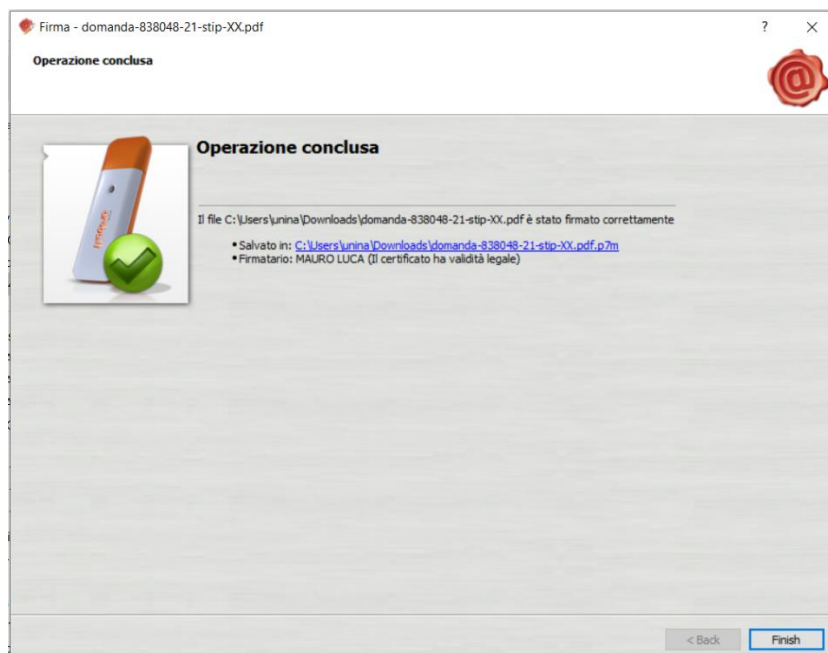


Figura 9

Terminate le predette operazioni, nella stessa cartella o posizione in cui vi era il file PDF originario da firmare, viene creato dall'applicativo il nuovo *file* con estensione p7m es. domanda\_Rossi.**P7M**

**NOTA BENE:** sul file P7M **non viene visualizzata alcuna firma “grafica/olografa” del firmatario.**  
La certezza dell'apposizione della firma digitale del Direttore e/o dell'Interessato è data dalla estensione del file p7m.